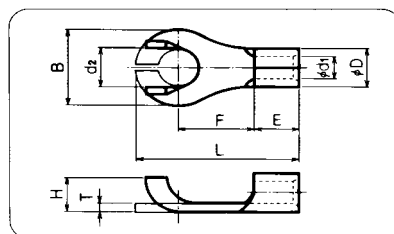


裸圧着端子 (Y T 形)

SP LR66230



インターロック形端子

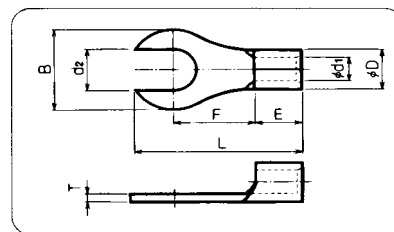
呼 び	在庫	各 部 の 寸 法									適合電線範囲			適合工具	一箱 入数
		d ₂	B	H	L	F	E	D	d ₁	T	単線mm	撚線mm ²	AWG		
YT1-3		3.2	5.8	3.8	14.1	6.6	4.5	3.4	1.7	0.8	0.57 ∩ 1.44	0.25 ∩ 1.65	22-16	DS031 ≡12 5N18 DH-1B AC-5N-D	2,000
YT1-3.5		3.7	6.5	4.0											
YT1-S4		4.3	7.5	4.3	15.5	7.5									
YT1-4			8.0												
YT1-S5		5.3	11.5	6.7	20.2	10.0									
YT1-5				6.8											
YT1-6		6.4	6.8												
YT2-3M		3.2	6.5	3.1	12.5	5.1	4.5	4.2	2.3	0.8	1.14 ∩ 1.82	1.04 ∩ 2.63	16-14	≡12 5N18 214A DH-1B AC-5N-D REC-14A	2,000
YT2-3			6.0	3.3	15.6	8.3									
YT2-3.5M		3.7	6.5	3.2	12.5	5.1									
YT2-3.5				3.4	15.6	8.3									
YT2-S4		4.3	7.5	4.5	16.5	8.3									
YT2-4			8.5												
YT2-5		5.3	12.0	6.9	21.7	11.5									
YT2-6				6.8											
YT3-4		4.3	9.5	5.0	19.5	8.8	6.3	5.6	3.4	1.0	1.82 ∩ 2.89	2.63 ∩ 6.64	12-10	5N18, 214A DH-1B AC-5N-D REC-14A	800
YT3-5		5.3		5.2											
YT3-6		6.4		12.0											

- 各呼びの 印は、CSA登録品です。
- CSA登録品としてご使用の際は、注文時にご指示ください。カートンがCSA 品用となります。

裸圧着端子 (R F 形)

UL E74917

SP LR66230



丸先開形端子

呼 び	在庫	各 部 の 寸 法									適合電線範囲			適合工具	一箱 入数	
		d ₂	B	L	F	E	D	d ₁	T	単線mm	撚線mm ²	AWG				
RF1.25-3		3.2	5.5	11.7	4.8	4.5	3.4	1.7	0.8	0.57 ∩ 1.44	0.25 ∩ 1.65	22-16	DS031 ≡12 5N18 DH-1B AC-5N-D	2,000		
RF1.25-3.5		3.7		11.4												
RF1.25-S4		4.3	6.8	13.3	5.9											
RF1.25-4			8.0	15.3		7.5										
RF1.25-5		5.3	8.0	14.5												
RF2-M3		3.2	5.5	11.7	5.1	4.5	4.2	2.3	0.8	1.14 ∩ 1.82	1.04 ∩ 2.63	16-14			≡12, 5N18 214A DH-1B AC-5N-D REC-14A	2,000
RF2-3			6.5	12.3												
RF2-4		4.3	8.5	16.3	8.2											
RF2-5		5.3	9.5	16.6		8.6										
RF5.5-4		4.3	9.5	19.2	8.8	6.3	5.6	3.4	1.0	1.82 ∩ 2.89	2.63 ∩ 6.64	12-10	5N18, 214A, DH-1B AC-5N-D, REC-14A	800		
RF5.5-5		5.3		18.9												

- 各呼びの 印は、UL登録品、CSA登録品です。
- UL登録品又はCSA登録品としてご使用の際は、注文時にご指示ください。カートンがUL品用又はCSA 品用となります。