

可とう端子 (S形)

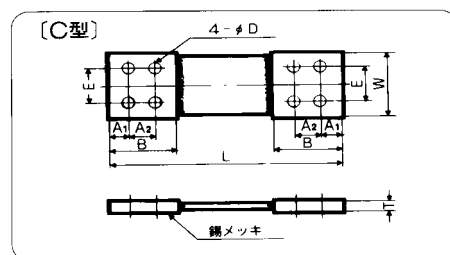
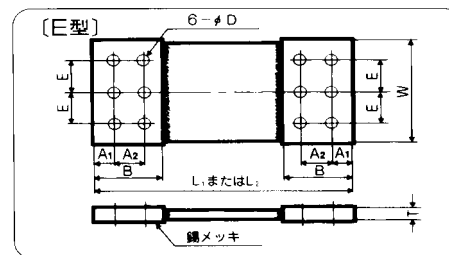
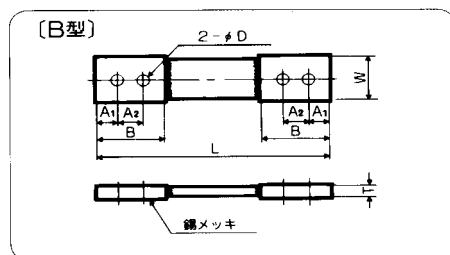
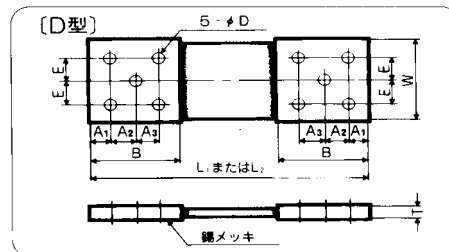
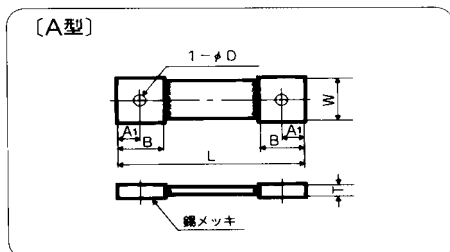
平編可とう端子は、平編組線を何列か、何段かに組み合わせその両端を各種方法によって、取り付け端子を成形した電気接続用品です。

尚、平編組線とは、直径0.12φまたは0.26φの軟銅線に錫メッキを施したもので、それらを複数本網状により合せ後、平形にしたものです。

標準平編組線の公称断面積は、38、50、100、150、200、250mm²の6種です。



標準寸法



●御注文、御問合せの際は次の条件をお知らせください。

- 呼び
- 公称断面積又は電流容量
- 可とう端子に接続される相手端子の端子穴及びボルト径・本数・ピッチ
- 全長寸法
- 可とう端子を使用される雰囲気
- 希望納期 (受注生産のため若干の納期を要します)
- 数量

可とう端子 (S形)

標準寸法表

端子巾 W(mm)	公称断面積 (mm ²)	許容電流 (A)	呼 び	在 庫	各 部 の 寸 法 (mm)							図型	標準長 L(mm)		使 用 ボルト径
					T	A ₁	A ₂	A ₃	B	E	D		L ₁	L ₂	
25	38	200	S-501		6.0								A	200	M10
	76	300	S-502		8.0	20	-	-	45	-	12				
	114	380	S-503		10.0										
	152	450	S-504		12.0										
40	50	290	S-801		5.6							B	300	M10	
	100	410	S-802		7.2	20	40	-	85	-	12				
	150	520	S-803		8.9										
	200	580	S-804		10.5										
	250	690	S-805		12.1										
	300	770	S-806		13.8										
50	100	450	S-1001		6.5							B	330	M12	
	200	650	S-1002		9.1	25	40	-	95	-	14				
	300	820	S-1003		11.6										
	400	970	S-1004		14.2										
	500	1100	S-1005		16.7										
	600	1220	S-1006		19.3										
75	150	680	S-1501		8.5							C	350	M12	
	200	760	S-1502		9.4	25	40	-	95	40	14				
	250	860	S-1503		10.2										
	300	940	S-1504		11.1										
	400	1100	S-1505		12.8										
	500	1240	S-1506		14.5										
	600	1380	S-1507		16.2										
	800	1630	S-1508		19.6										
	1000	1860	S-1509		23.0										
	1200	2070	S-1510		26.4										
100	200	860	S-2001		8.5							C	400	M12	
	250	970	S-2002		9.1	25	50	-	105	50	14				
	300	1060	S-2003		9.7										
	400	1240	S-2004		11.0										
	500	1380	S-2005		12.2										
	600	1530	S-2006		13.5										
	800	1800	S-2007		16.0										
	1000	2000	S-2008		18.5										
	1250	2200	S-2009		21.6										
	1500	2500	S-2010		24.7										
150	400	1460	S-3001		9.5							D	L ₁	L ₂	M16
	500	1640	S-3002		10.3	30	50	50	165	50	18				
	600	1800	S-3003		11.2										
	800	2100	S-3004		12.9										
	1000	2350	S-3005		14.6										
	1200	2600	S-3006		16.4										
	1600	3000	S-3007		19.8										
	2000	3400	S-3008		23.4										
	2400	3800	S-3009		26.8										
	2800	4100	S-3010		30.3										
200	500	1850	S-4001		9.2							E	L ₁	L ₂	M16
	800	2360	S-4002		11.1	30	100	-	165	60	18				
	1000	2640	S-4003		12.4										
	1200	2900	S-4004		13.7										
	1500	3260	S-4005		15.6										
	2000	3800	S-4006		18.8										
	2500	4200	S-4007		22.1										
	3000	4700	S-4008		25.3										
	3500	5100	S-4009		28.5										

1. 寸法表中の許容電流は、周囲温度0~40℃、上昇温度50℃の条件で、開放状態での値です。
2. 全長 " L " 寸法は、当社の標準寸法を示しております。これ以外の長さの場合はご指示下さい。
3. 端子部は錫メッキを標準としておりますが、その他のメッキもできます。ご指定下さい。
4. 端子厚 (T 寸法) は、参考値ですので厚さ指定のある場合は、ご用命時に厚さをご指定下さい。