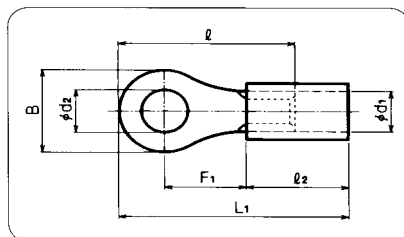
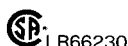
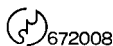


絶縁被覆付圧着端子 (RAV/RAP形)



丸形端子 (ストレート形)

呼 び	在 庫	呼 び	在 庫	各 部 の 寸 法								標 準 色	適 合 電 線 範 囲			適 合 工 具	一 箱 入 数	
				ピニル	ナイロン	d ₂	B	d ₁	F ₁	l ₂	l		L ₁	板厚	単線mm			撚線mm ²
RAV0.3-2		-		2.2	5.2	2.2	5.9	9.5	12.5	18.0	0.65	黄	0.32 0.6	0.1 0.3	26-24	DS05N DH-1B AC-5N-D	1,000	
RAV0.3-3		-		3.2														
RAV0.3-3.5		-		3.7	6.6		7.7		15.0	20.5								
RAV0.3-4		-		4.3														
RAV0.5-2		RAP0.5-2		2.2	5.2	2.2	5.9	9.5	12.5	18.0	0.5	黄	0.6 0.8	0.3 0.5	22-20	DS05N DH-1B AC-5N-D	1,000	
RAV0.5-3		RAP0.5-3		3.2														
RAV0.5-3.5		RAP0.5-3.5		3.7	6.6		7.7		15.0	20.5								
RAV0.5-4		RAP0.5-4		4.3														
RAV0.5-5		RAP0.5-5		5.3	8.0		7.0											
RAV1.25-2		RAP1.25-2		2.5	5.5	3.3	4.8	9.5	12.0	17.0	0.8	赤	0.8 1.44	0.5 1.65	20-16	3号D 34号 34号S DH-1B AC-5N-D	500	
RAV1.25-3		RAP1.25-3		3.2			6.6		13.8	18.8								
RAV1.25-M3		RAP1.25-M3							14.4	19.4								
RAV1.25-V3		RAP1.25-V3			6.6		7.5		15.5	20.5								
RAV1.25-L3		RAP1.25-L3			8.0		4.8		12.0	17.0								
RAV1.25-S3.5		RAP1.25-S3.5		3.7	5.5		6.6	9.5	13.8	18.8								
RAV1.25-M3.5		RAP1.25-M3.5							14.4	19.4								
RAV1.25-3.5		RAP1.25-3.5			6.6		6.6		14.4	19.4								
RAV1.25-S4		RAP1.25-S4		4.3	8.0		7.5		15.5	20.5								
RAV1.25-4		RAP1.25-4		5.3	11.5		10.0		18.5	23.5								
RAV1.25-5		RAP1.25-5		6.4	13.6		10.5		20.2	25.2								
RAV1.25-8		RAP1.25-8		8.4	22.0		14.0		21.8	26.8								
RAV1.25-10		RAP1.25-10		10.5					21.8	26.8								
RAV1.25-12		RAP1.25-12		13.0					29.5	34.5							300	
RAV2-3		RAP2-3		3.2	6.6	3.9	5.2	9.5	13.0	18.0	0.8	青	1.14 1.82	1.04 2.63	16-14	4号D 34号 34号S DH-1B AC-5N-D	400	
RAV2-M3		RAP2-M3			5.5					12.4								17.4
RAV2-L3		RAP2-L3							6.5	13.7								18.7
RAV2-M3.5		RAP2-M3.5			5.8		5.2		13.9	18.9								
RAV2-3.5		RAP2-3.5		3.7	6.6		8.3		16.0	21.0								
RAV2-L3.5		RAP2-L3.5					6.5		14.3	19.3								
RAV2-M4		RAP2-M4			4.3		8.3		16.0	21.0								
RAV2-S4		RAP2-S4					7.8		16.5	21.5								
RAV2-4		RAP2-4		5.3	8.5		9.5		17.0	22.0								
RAV2-S5		RAP2-S5							21.5	26.5								
RAV2-5		RAP2-5		6.4	12.0		11.0		21.5	26.5							400	
RAV2-6		RAP2-6							27.5	32.5								
RAV2-8		RAP2-8			8.4		14.0		28.5	33.5							300	
RAV2-A8		RAP2-A8					16.0		24.0	29.0								
RAV2-B8		RAP2-B8					14.5		27.5	32.5								
RAV2-10		RAP2-10					18.0		32.5	37.5								
RAV2-A10		RAP2-A10					20.0		26.9	31.9								
RAV2-B10		RAP2-B10					17.0		29.5	34.5							300	
RAV2-12		RAP2-12		13.0			14.0											
RAV2-A12		RAP2-A12																

1. 各呼びの印は、JIS規格品、UL登録品、CSA登録品です。
2. UL登録品又はCSA登録品としてご使用の際は、注文時にご指示ください。カートンがUL品用又はCSA品用となります。
3. 上記寸法表にかぎらず特注品もご相談ください。