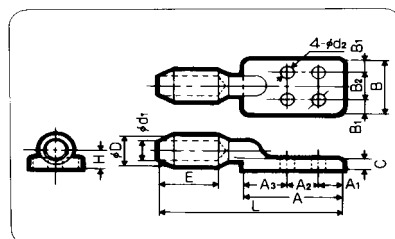


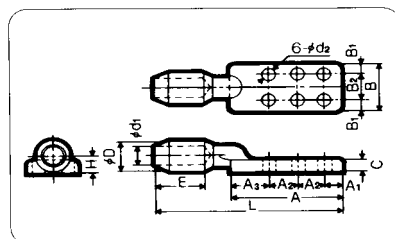
# 圧縮端子 C4形 C6形



## C4形

呼び	在庫	公称 断面積 (mm <sup>2</sup> )	各部の寸法 mm											参考		適合工具			
			D	d <sub>1</sub>	E	A	A <sub>1</sub>	A <sub>2</sub>	A <sub>3</sub>	B	B <sub>1</sub>	B <sub>2</sub>	C	d <sub>2</sub>	L		H	使用ダケ 対角寸法 (mm)	使用ダケ 対辺寸法 (mm)
C4-325Y		円より 325	42	24.7	62	115	25	40	50	75	17.5	40	10	14	212	23	42	36.3	EP-520C EP-1000A
C4-325A		円圧 325		22.7															
C4-400Y		円より 400	27.4	70															
C4-400A		円圧 400	25.2																
C4-500Y		円より 500	30.2																
C4-500A		円圧 500	28.0																

(注) 1. 端子呼びに「A」が附するものは円形圧縮より線導体(円圧)に適用し、「Y」が附するものは円形より線導体(円より)に適用します。  
d<sub>1</sub>寸法にご注意下さい。



## C6形

呼び	在庫	公称 断面積 (mm <sup>2</sup> )	各部の寸法 mm											参考		適合工具		
			D	d <sub>1</sub>	E	A	A <sub>1</sub>	A <sub>2</sub>	A <sub>3</sub>	B	B <sub>1</sub>	B <sub>2</sub>	C	d <sub>2</sub>	L		H	使用ダケ 対角寸法 (mm)
C6-600Y		円より 600	51	33.3	70	155	25	40	50	75	17.5	40	14	262	28	51	44.1	EP-1000A
C6-600A		円圧 600		30.7														
C6-725Y		円より 725	36.7	90														
C6-735A		円圧 725	33.6															
C6-800Y		円より 800	38.0															
C6-800A		円圧 800	35.3															
C6-850Y		円より 850	39.3	190	30	50	60	100	25	50	18	325	30.5	56	48.6			
C6-850A		円圧 850	35.7															
C6-1000Y		円より 1000	64	43.2	100	335	34.5	64	55.4									
C6-1000A		円圧 1000		39.4														

(注) 1. 端子呼びに「A」が附するものは円形圧縮より線導体(円圧)に適用し、「Y」が附するものは円形より線導体(円より)に適用します。  
d<sub>1</sub>寸法にご注意下さい。