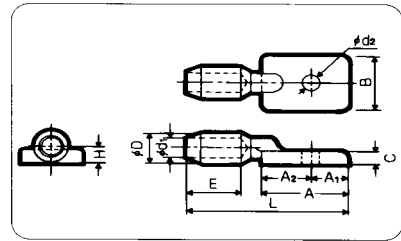


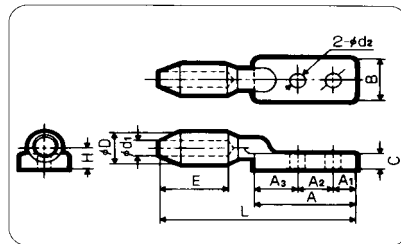
圧縮端子 C1形 C2形



C1形

呼び	在庫	公称 断面積 (mm ²)	各部の寸法 mm													参考		適合工具	
			D	d ₁	E	A	A ₁	A ₂	A ₃	B	B ₁	B ₂	C	d ₂	L	H	使用ダケ 対角寸法 (mm)		使用ダケ 対辺寸法 (mm)
C1-14Y		円より 14	14	5.1	26	55	25	30	-	40	-	-	5	14	90	8	14	12.1	EP-325 EP-520C EP-1000A
C1-14A		円圧 14		4.8															
C1-22Y		円より 22		6.4															
C1-22A		円圧 22		5.9															
C1-38Y		円より 38		8.3															
C1-38A		円圧 38		7.8															
C1-60Y		円より 60	19	10.6	30									94	10.5	19	16.4		
C1-60A		円圧 60		9.8															

(注) 1. 端子呼びに「A」が附するものは円形圧縮より線導体(円圧)に適用し、「Y」が附するものは円形より線導体(円より)に適用します。
d₁寸法にご注意下さい。



C2形

呼び	在庫	公称 断面積 (mm ²)	各部の寸法 mm													参考		適合工具	
			D	d ₁	E	A	A ₁	A ₂	A ₃	B	B ₁	B ₂	C	d ₂	L	H	使用ダケ 対角寸法 (mm)		使用ダケ 対辺寸法 (mm)
C2-60Y		円より 60	19	10.6	30	90	18		32	40			6		135	11	19	16.4	EP-325 EP-520C EP-1000A
C2-60A		円圧 60		9.8															
C2-100Y		円より 100	23	13.6	39	95	20		35			8		150	13	23	19.9		
C2-100A		円圧 100		12.6															
C2-150Y		円より 150	29	16.9	44			40					14	170	16	29	25.1		
C2-150A		円圧 150		15.4															
C2-200Y		円より 200	32	19.5	53			50					10	180	17.5	32	27.7	EP-520C EP-1000A	
C2-200A		円圧 200		17.9															
C2-240Y		円より 240	36	21.0	110	25	45							207	19.5	36	31.1		
C2-240A		円圧 240		19.4															
C2-250Y		円より 250	38	21.9	62									207	20.5	38	32.9		
C2-250A		円圧 250		19.9															

(注) 1. 端子呼びに「A」が附するものは円形圧縮より線導体(円圧)に適用し、「Y」が附するものは円形より線導体(円より)に適用します。
d₁寸法にご注意下さい。