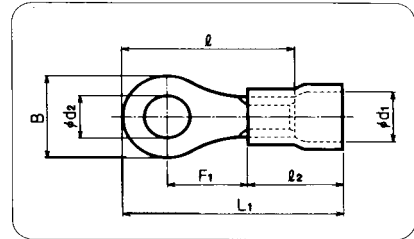
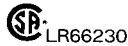
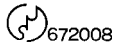


絶縁被覆付圧着端子 (RBV/RBP形)



丸形端子 (拡管形)

呼 び	在 庫	呼 び	在 庫	各 部 の 寸 法								標 準 色	適 合 電 線 範 圍			適 合 工 具	一 箱 入 数	
				d ₂	B	d ₁	F ₁	ℓ ₂	ℓ	L ₁	板 厚		単 線 mm	撚 線 mm ²	AWG			
RBV3.5-S4		-		4.3	7.0	8.3	6.0	10.5	13.5	17.1	25.3	1.0	黄	1.82 ∩ 2.4	2.63 ∩ 4.6	12	5号 DH-1B AC-5N-D	300
RBV3.5-4		-		8.5	17.8					26.0								
RBV3.5-5		-		5.3	8.5	6.0	10.5	13.5	13.5	21.8	30.0	1.0	黄	1.82 ∩ 2.4	2.63 ∩ 4.6	12	5号 DH-1B AC-5N-D	300
RBV3.5-6		-		6.4	12.0					25.0	33.2							
RBV3.5-8		-		8.4	14.5	6.0	10.5	13.5	13.5	25.0	33.2	1.0	黄	1.82 ∩ 2.4	2.63 ∩ 4.6	12	5号 DH-1B AC-5N-D	300
RBV3.5-10		-		10.5	14.5					31.0	39.2							
RBV3.5-12		-		13.0	20.0	6.0	10.5	13.5	13.5	31.0	39.2	1.0	黄	1.82 ∩ 2.4	2.63 ∩ 4.6	12	5号 DH-1B AC-5N-D	200
RBV5.5-V3		-		3.2	7.2					5.9	15.8							23.0
RBV5.5-M3		-		3.2	7.1	8.5	18.3	25.5										
RBV5.5-V3.5		-		3.7	7.2	5.9	15.8	23.0										
RBV5.5-3.5		-			7.7	7.2	17.3	24.5										
RBV5.5-M3.5		-		3.7	7.1	8.5	18.3	25.5										
RBV5.5-V4		-			7.2	5.9	15.8	23.0										
RBV5.5-S4		-		4.3	7.7	7.2	17.3	24.5										
RBV5.5-M4		-			7.1	8.5	18.3	25.5										
RBV5.5-4		-		4.3	9.5	6.4	19.5	26.7										
RBV5.5-S5		-			8.0		8.5	18.8	26.0									
RBV5.5-5		-		5.3	9.5	6.4	19.5	26.7										
RBV5.5-L5		-			12.0		10.2	22.5	29.7									
RBV5.5-S6		-		6.4	9.5	6.4	19.5	26.7										
RBV5.5-6		-			12.0		10.2	22.5	29.7									
RBV5.5-L6		-		6.4	12.0	6.4	14.0	26.3	33.5									
RBV5.5-A6		-					16.0	16.0	29.8	37.0								
RBV5.5-8		-		8.4	15.0	6.4	14.0	27.3	34.5									
RBV5.5-10		-		10.5	15.0		14.0	27.3	34.5									
RBV5.5-12		-		13.0	20.0	6.4	15.7	32.0	39.2									
RBV5.5-14		-		15.0	20.0		15.7	32.0	39.2									
RBV5.5-16		-		17.0	32.0	6.4	25.7	48.0	55.2									
RBV5.5-20		-		21.0	32.0					25.7	48.0	55.2						

1. 各呼びの 印は、JIS規格品、UL登録品、CSA登録品です。
2. UL登録品又はCSA登録品としてご使用の際は、注文時にご指示ください。カートンがUL品用又はCSA 品用となります。
3. 上記寸法表にかぎらず特注品もご相談ください。