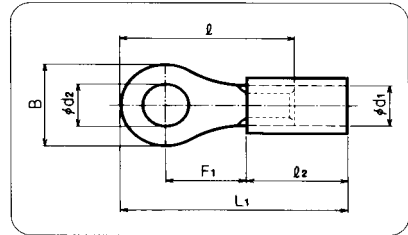
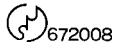


絶縁被覆付圧着端子 (RAV/RAP形)



丸形端子 (ストレート形)

呼 び	在 庫	呼 び	在 庫	各 部 の 寸 法								標 準 色	適 合 電 線 範 圍			適 合 工 具	一 箱 入 数		
				ピニル	ナイロン	d ₂	B	d ₁	F ₁	l ₂	l		L ₁	板厚	単線mm			撚線mm ²	AWG
RAV3.5-S4		RAP3.5-S4		4.3	7.0	4.9	10.5	14.0	17.1	25.8	1.0	黄	1.82 ∩ 2.4	2.63 ∩ 4.6	12	5号 DH-1B AC-5N-D	300		
RAV3.5-4		RAP3.5-4		8.3	17.8													26.5	
RAV3.5-5		RAP3.5-5		5.3	8.5													21.8	30.5
RAV3.5-6		RAP3.5-6		6.4	12.0													25.0	33.7
RAV3.5-8		RAP3.5-8		8.4	14.5													31.0	39.7
RAV3.5-10		RAP3.5-10		10.5	15.7														
RAV3.5-12		RAP3.5-12		13.0	20.0														
RAV5.5-V3		RAP5.5-V3		3.2	7.2	5.4	14.0	15.8	23.5	1.0	黄	1.82 ∩ 2.89	2.63 ∩ 6.64	12-10	5号 DH-1B AC-5N-D	300			
RAV5.5-M3		RAP5.5-M3		7.1	8.5												18.3	26.0	
RAV5.5-V3.5		RAP5.5-V3.5		7.2	5.9												15.8	23.5	
RAV5.5-3.5		RAP5.5-3.5		3.7	7.2												17.3	25.0	
RAV5.5-M3.5		RAP5.5-M3.5		7.1	8.5												18.3	26.0	
RAV5.5-V4		RAP5.5-V4		7.2	5.9												15.8	23.5	
RAV5.5-S4		RAP5.5-S4		4.3	7.7												17.3	25.0	
RAV5.5-M4		RAP5.5-M4		7.1	7.2												18.3	26.0	
RAV5.5-4		RAP5.5-4		9.5	8.5												19.5	27.2	
RAV5.5-S5		RAP5.5-S5		8.0	8.5												18.8	26.5	
RAV5.5-5		RAP5.5-5		5.3	9.5												19.5	27.2	
RAV5.5-L5		RAP5.5-L5		12.0	10.2												22.5	30.2	
RAV5.5-S6		RAP5.5-S6		9.5	8.5												19.5	27.2	
RAV5.5-6		RAP5.5-6		6.4	12.0												22.5	30.2	
RAV5.5-L6		RAP5.5-L6		14.0	14.0	26.3	34.0												
RAV5.5-A6		RAP5.5-A6		16.0	16.0	29.8	37.5												
RAV5.5-8		RAP5.5-8		8.4	15.0	27.3	35.0												
RAV5.5-10		RAP5.5-10		10.5	14.0	32.0	39.7												
RAV5.5-12		RAP5.5-12		13.0	20.0														
RAV5.5-14		RAP5.5-14		15.0															
RAV5.5-16		RAP5.5-16		17.0	32.0	48.0	55.7												
RAV5.5-20		RAP5.5-20		21.0	25.7														

1. 各呼びの 印は、JIS規格品、UL登録品、CSA登録品です。
2. UL登録品又はCSA登録品としてご使用の際は、注文時にご指示ください。カートンがUL品用又はCSA 品用となります。
3. 上記寸法表にかぎらず特注品もご相談ください。